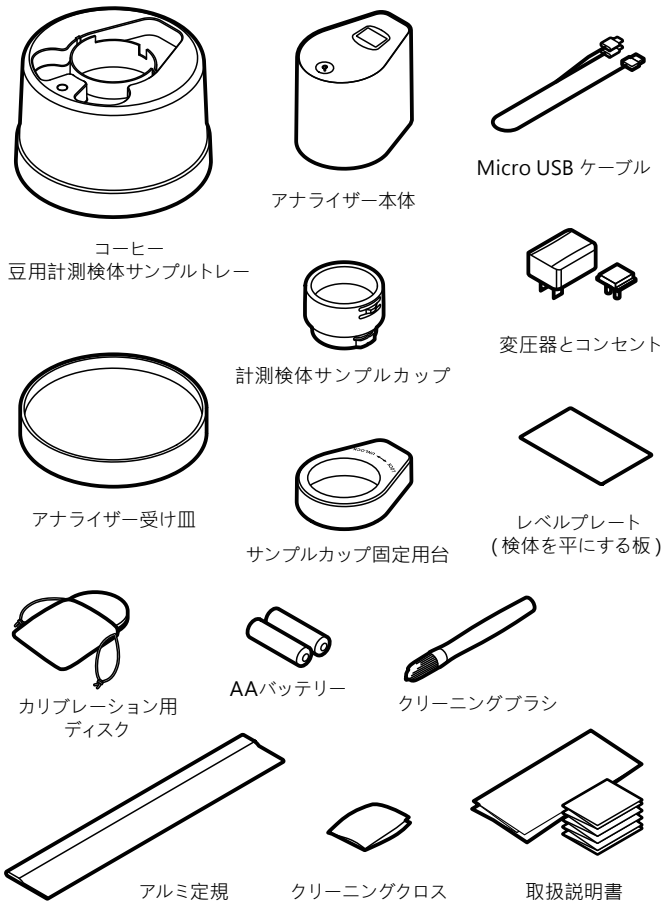


RA-710BF コーヒー焙煎度アナライザー BigFoot 計測セット取扱書

同梱の付属品



製品規格

ディスプレイ	3桁表示LEDディスプレイ
センサー	近赤外線センサー
計測範囲	焙煎度合15~150
変圧器	出力: 5VDC/1A; 入力: 200mA・110~240VAC 変換プラグセット (アメリカAタイプとヨーロッパCタイプ)
電源使用	アナライザー: AAアルカリ電池が使用可能、またはMicro USB (5 Pin) 充電ケーブルを使用(バッテリースイッチをオフにする) アナライザー受け皿: Micro USB (5 Pin) 充電ケーブル
サイズと重さ	330 x 160 x 260 mm, 2.0kg(アルミ製箱も含む)
稼働環境	温度 0~40°C; 相対湿度85%以下(非結露)
保管環境	温度-5~40°C; 相対湿度85%以下(非結露)
認証	RoHS, CE, FCC

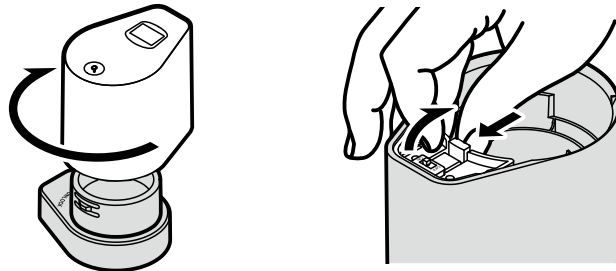
ディスプレイ表示について

表示なし	電源スイッチがオンであること、またアナライザーがスリープモードではないことを確認してください。
15-150 表示	計測された焙煎度の数値です。
15-150 点滅	スリープモードが解除され、前回の計測数値を表示します。
BLo	残量バッテリーが少ないので、早めに充電してください。
888 点滅	残量バッテリー不足でアナライザーが起動できない状態です。すぐに充電してください。
□ 点滅	アナライザーカリブレーションを行っています。
Ch	カリブレーションプレートを裏返して、白い面を上にしてください。
End	アナライザーカリブレーション完了です。
H	検体サンプルは最大計測数値を超えています。
L	検体サンプルは最小計測数値に達していません。
E00	計測異常: アナライザーのクリーニング後、再度計測をやり直してください。直らない場合はお客様相談室までお問い合わせください。
E01	カリブレーションプレートが認証できません。カリブレーションプレートに記載されたシリアルナンバーと一致していることを確認してください。
E02	黒色カリブレーション時の異常: カリブレーションプレートの表面をきれいにし、再度カリブレーションを行ってください。
E03	白色カリブレーション時の異常: カリブレーションプレートの表面をきれいにし、再度カリブレーションを行ってください。
E04	カリブレーションの時間切れです。アナライザー内部とカリブレーションプレートの表面をきれいにし、再度カリブレーションを行ってください。

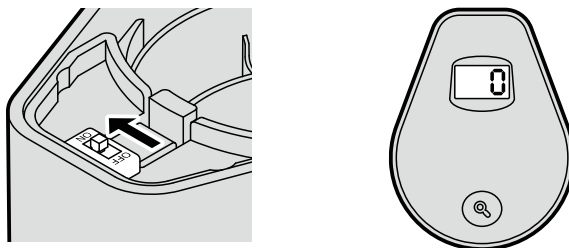
RoastRite Technology, Inc.
 オフィシャルサイト: <http://www.roastrite.com>
 メール: info@roastrite.com
 電話番号: +886 2 2785-6108

バッテリーの設置とセットアップ

1. アナライザーをアナライザー受け皿から外します。裏面に電池蓋があります。電池蓋のロックレバーを前に押しながら、引き上げて蓋を開けます。



2. AAアルカリ電池二つを入れて、電池蓋を閉めます。電源スイッチをオンにすると数字がディスプレイに点滅し、自動計測が始まります。0が表示されてから計測が始まります。



お手入れ

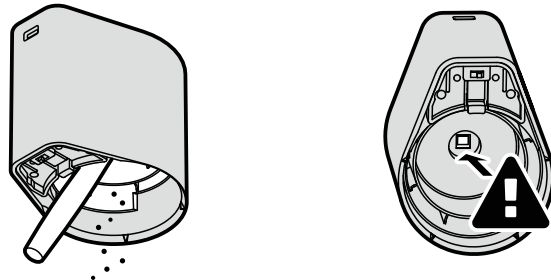
次の計測に影響を与えないよう使用後、アナライザー内部をクリーニングすることをお勧めします。

アナライザー本体とアナライザー受け皿の表面に静電気を発生させないきれいなクリーニングクロスで拭いてください。アルコールや溶剤などを使わないでください。

サンプルカップとサンプルトレイは水で洗えます。サンプルトレイは水で洗った後、きれいに拭いて完全に乾燥させてからご使用ください。

もしアナライザー本体の内部にコーヒー粉やほこりなどのごみが残っている場合は、アナライザーを持ち上げて、クリーニングブラシでアナライザーの内部をきちんとクリーニングしてください。

掃除する時は真ん中の分析コンポーネントに触らないようにご注意ください。



トラブルシューティング

- 計測ボタンを押した後、アナライザーのディスプレイに何も表示されない。バッテリーがきちんと設置されているか確認してください。USB充電ケーブルを使用してください。改善しない場合は、お買い上げの販売店やお客様相談室までお問い合わせください。
- 使用後どれくらいの時間が経ったら、カリブレーションを行う必要があるのか。アナライザーは自動補償機能付きです。一般的な使用では、長時間使用においても計測にばらつきが発生しないように製造されています。ただし、計測の結果においてばらつきが大きい場合は、カリブレーションプレートを使ってアナライザーの状態を点検してください。
- アナライザー受け皿を繋ぐ指示ライトがつかない場合。アナライザー受け皿の電源プラグ、変圧器またはUSB充電ケーブルが繋がっているか点検してください。アナライザーとアナライザー受け皿が正しく繋がっているか確認してください。
- 計測結果にばらつきが発生する。
 - コーヒー豆や粉を計測する際、どちらも手動でサンプルを入れなければなりません。計測された数値は入れたサンプル表面の高さ、平らさ、挽きの細かさ、またはシルバースキン(チャフ)によって数値が変わります。通常通りサンプルを入れて計測された数値に大きなばらつきが発生した場合には、以下の事項を点検してください。
 - すべての部品が正しく設置、接続されているかどうか。歪みが発生していないか。
 - 計測サンプルの表面に不純物がないか、または中に空洞ができていないか。
 - アナライザーまたは受け皿の内部にごみが付いていないか。
 - コーヒー豆または粉を入れる際、毎回同じ量になるようにカップまたはトレイのふちと同じ高さになっているか。
 - コーヒー粉は同じ細かさで挽いているか。(カップングレベルの細かさがお勧めです。)
- 最初、アナライザーは問題なく作動するが、使用時間が長くなって計測をするとなぜE00のエラーが発生しやすくなるのか。計測に異常が起きた場合、まずアナライザーと受け皿のお手入れをし再度、計測してください。それでもご使用になれない場合は、お買い上げの販売店やお客様相談室までご連絡ください。

使用方法

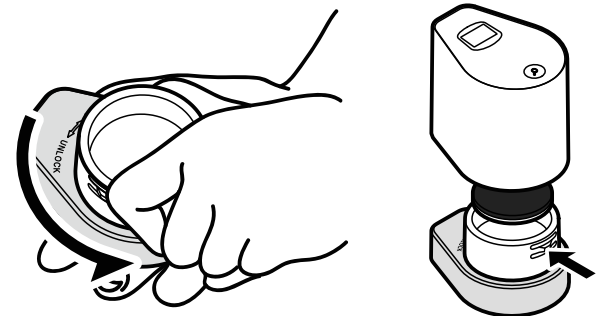
計測の流れはガイドブックを参照ください。以下のリンクで操作動画をご覧ください。

コーヒー豆: <http://www.roastrite.com/ug/ra-710bf/bean>
 コーヒー粉: <http://www.roastrite.com/ug/ra-710bf/grounds>

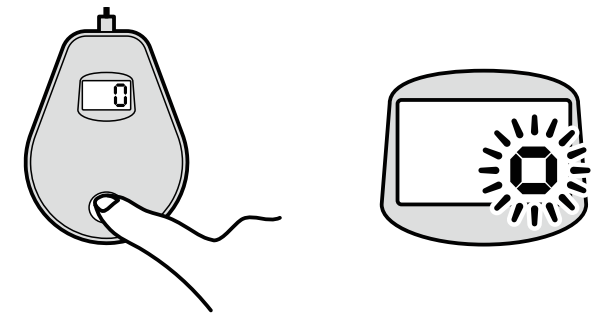
アナライザーのカリブレーション

アナライザーのカリブレーションの手順は、アナライザーの「お手入れ」の指示に従ってください。アナライザーをクリーニング後、下の順番で操作を行います。

1. アナライザーを回して下の受け皿から外します。
2. 反時計回りにサンプルカップを外し、つまみレバーを前に押し込んで設置してください。カリブレーションプレートの黒い面を上にして、サンプルカップの中に入れます。アナライザーをサンプルカップの上に設置してください。



3. 電力消費が大きいため、電池ではなくアナライザーのUSB充電ケーブルを使って、カリブレーションすることをお勧めします。計測ボタンを5秒長押しし、ディスプレイに点滅する四角形が表示された後、カリブレーションが始まります。それから、数分間お待ちください。



4. ディスプレイにChが表示された後、アナライザーを持ち上げてサンプルカップの中のカリブレーションプレートの白い面を上にし、アナライザーを戻します。計測ボタンを押し、しばらくお待ちください。

5. ディスプレイにEndが表示されると、カリブレーションは終了です。もし他の文字が表示された場合、「ディスプレイ表示について」を参照してください。

保証條款

本製品は納入後一年間保証期間付きです。保証期間内に正常な使用状態で故障した場合のみ、本保証記載内容に基づき修理もしくは交換を無償にて行わせていただきます。(本保証規定は台湾国内においてのみ有効です。海外でご利用いただいている製品はお買い求めの代理店にお問い合わせください)。製品購入日が確認出来る領収書もしくはレシートにより保証期間が計算されますが、領収書もしくはレシートがない場合は製品のシリアルナンバーに記載された出荷時間で計算させていただきます。

以下の事項に該当する場合には保証規定の対象外とさせていただきます。修理が必要な場合は破損・故障の程度によって修理料が発生します。

- お客様ご自身の利用環境に起因する自然消耗、磨耗、劣化による破損・故障・障害の場合
- 取扱書、包装箱、同梱物と消耗品(レベルプレート、アルミ定規、クリーニングブラシ、カリブレーションプレート、バッテリー)は保証外となります。
- お客様自身で行われた不適合パーツの装着、改造、分解または当社サービス部門以外による修理および改造による故障、損傷の場合
- 製品の不適切なお取り扱いにより、落下、衝突に基づく破損などの場合
- 製品の仕様と適合しないバッテリーや不適当な電池の使用による液漏れ、破裂・故障の場合
- 製造番号(シリアル番号)、保証シールが改変、または故意に剥がされた製品である場合
- 説明書に記載の使用方法、お手入れおよび注意に反するお取り扱いによって発生した故障の場合

アナライザー部品番号について

アナライザー、アナライザー受け皿とカリブレーションプレートは、製造時に特定の認証番号が設定されています。よって、他のアナライザー計測セットとの互換はできません。間違わないように、以下の3つの部品のシリアルナンバーをメモしておくことをお勧めします。

アナライザー・シリアルナンバー:
 アナライザー受け皿・シリアルナンバー:
 カリブレーションプレート・シリアルナンバー: